

GIGA X8 Professional



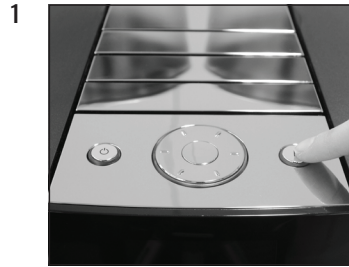
Filter vervangen

Benodigd materiaal:
CLARIS Pro Blue-filterpatroon
Zak à 4 stuks (Art. 69670)

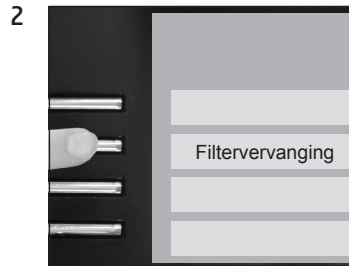


Deze beknopte gebruiksaanwijzing komt niet in de plaats van het "Gebruiksaanwijzing GIGA X8 Professional". Lees eerst de veiligheidsaanwijzingen en waarschuwingen aandachtig door, zodat u het apparaat veilig kunt gebruiken.

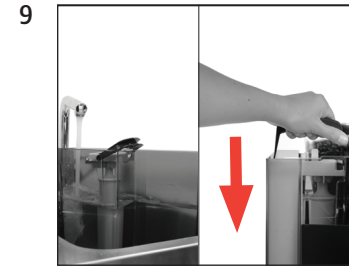
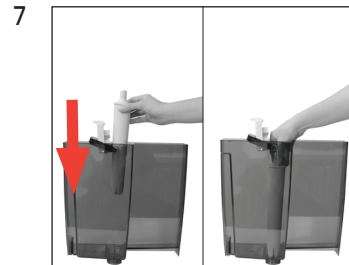
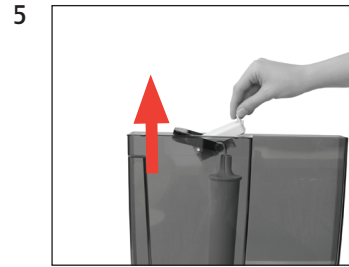
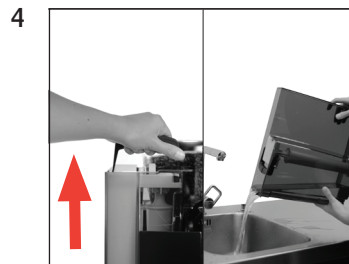
Voorwaarde: »Filtervervangng«



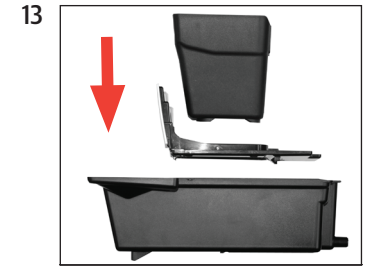
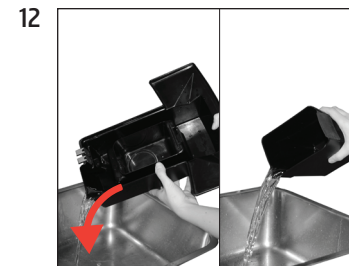
»Onderhoudsstatus (1/5)«



»Filter vervangen.« / »Rotary Switch indrukken.«



»Filter wordt gespoeld.«
»Restwaterbak legen.«



»Filtervervangng« / »Filter is succesvol gespoeld.«
»Kies uw product a.u.b.«